

Gut vernetzt mit der Wirtschaft – für Ausbildung
und Beschäftigung von Flüchtlingen

Wer vermittelt und begleitet?

Arbeitgeberservice-Asyl der Agentur für Arbeit Berlin Süd
• Telefonhotline für Arbeitgeber: 030 5555 77 7755

Work-for-Refugees/Refugees-for-Work www.work-for-refugees.de

ARRIVO BERLIN:

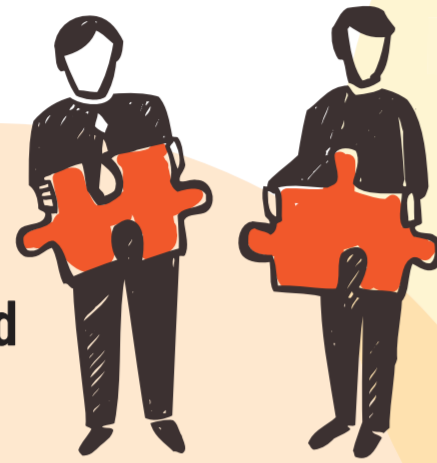
• Berufsvorbereitung

- **Baubranche:** ARRIVO BERLIN Bauwirtschaft
- **Gesundheitsbranche:** ARRIVO BERLIN Gesundheit
- **Soziale Berufe:** ARRIVO BERLIN Soziales
- **Gastronomie und Hotelgewerbe:** ARRIVO BERLIN Hospitality
- **Gewerblich-technische Berufe:** ARRIVO BERLIN RingPraktikum
- **Handwerk:** ARRIVO BERLIN Übungswerkstätten

• Begleitung

- **Branchenübergreifende Ausbildungsbegleitung:** ARRIVO BERLIN Ausbildungscoaching
- **Ausbildungsbegleitung im Sanitär, Heizung, Klima-Bereich:** ARRIVO BERLIN SHK
- **Unterstützung bei der Vermittlung und persönliche Beratung**
ARRIVO BERLIN Servicebüro für Unternehmen, Tel.: 030 80 49 33 00,
E-Mail: info@arrivo-servicebuero.de,

www.arrivo-berlin.de



Wer darf arbeiten?

Erwerbstätigkeit gestattet?

Aufenthalts gestattet | Duldung | Aufenthaltstitel
Persönliche Beratung: ARRIVO BERLIN Servicebüro für Unternehmen
Tel.: 030 80 49 33 00, E-Mail: info@arrivo-servicebuero.de

Übersichten und Einschätzungshilfen

Online Tool Arbeitsmarktzugang einschätzen: Workeer,
www.workeer.de/online-tool-rechtlicher-arbeitsmarktzugang-fuer-gefluechtete

Infografiken über Arbeitsmarktzugang: NETZWERK Unternehmen integrieren Flüchtlinge,
www.unternehmen-integrieren-fluechtlinge.de/medien/infografiken-gesammelt

FAQs Zugang zum Arbeitsmarkt für geflüchtete Menschen:

Bundesamt für Migration und Flüchtlinge, www.bamf.de,
Menü: Infothek – Fragen und Antworten – Zugang zum Arbeitsmarkt für geflüchtete Menschen

Beantragung einer Beschäftigungserlaubnis, Formulare unter: www.berlin.de,
Suche: LABO, Beschäftigung – ausländische Arbeitnehmer



Wer unterstützt im Alltag?

Beratung zur Wohnungssuche, z.B.:

Willkommenszentrum Berlin: www.berlin.de/willkommenszentrum

Ehrenamt, Gesundheit und Familie

Willkommenszentrum Berlin www.berlin.de/willkommenszentrum

Vermittlung von Mentor*innen: Landesprogramm Mentoring,
www.berlin.de Suche: Landesprogramm Mentoring

Onlineportal mit Anlaufstellen und Informationen:

Handbook Germany, www.handbookgermany.de

Persönliche Beratung, u.a. zu Mentoring-Programmen:

ARRIVO BERLIN Servicebüro für Unternehmen
Tel.: 030 80 49 33 00, E-Mail: info@arrivo-servicebuero.de



Wie können Deutschkenntnisse verbessert werden?

Vermittlung von Deutschkursen und persönliche Beratung zu Fördermöglichkeiten:
ARRIVO BERLIN Servicebüro für Unternehmen
Tel.: 030 80 49 33 00, E-Mail: info@arrivo-servicebuero.de

Kostenlose und kostengünstige Deutschkurse für Geflüchtete: Berliner Volkshochschulen
www.berlin.de/vhs Suche: Deutsch und Integration

Übersicht kostenlose Deutschkurse in Berlin: Netzwerk „Deutschkurse für alle!“
www.netzwerk-deutschkurse-fuer-alle.de

Onlineangebote zum Deutschlernen, z.B.:

- **Praktische Informationen für Betriebe:** IQ Fachstelle Berufsbezogenes Deutsch
www.deutsch-am-arbeitsplatz.de Suche: Für Betriebe
- **Digitale Lernangebote:** Deutscher Volkshochschul-Verband e.V., www.vhs-lernportal.de
- **Übungen zur Kommunikation im Beruf:**
Goethe-Institut www.goethe.de Suche: Deutsch am Arbeitsplatz
- **App Vokabellernhilfe mit Bildern:** Handwerkskammer Bayern
www.hwk-muenchen.de Suche: meinVokabular



AUSBILDUNG UND BESCHÄFTIGUNG VON FLÜCHTLINGEN

Zuständigkeiten und Angebote in Berlin

Wie werden ausländische Qualifikationen bewertet?

Informationen einholen

Informationsportal Anerkennung ausländischer Abschlüsse: Anerkennung in Deutschland,
www.erkennung-in-deutschland.de

Wissensplattform ausländischer Berufsprofile und Bildungssysteme: BQ-Portal
www.bq-portal.de

Datenbank zur Bewertung ausländischer akademischer Abschlüsse: ANABIN
www.anabin.kmk.org

Kompetenzen feststellen

Möglichkeiten, z.B.: Probearbeiten | Praktika | Qualifikationsanalysen | Maßnahmen zur
Aktivierung und beruflichen Eingliederung*

Persönliche Beratung: ARRIVO BERLIN Servicebüro für Unternehmen
Tel.: 030 80 49 33 00, E-Mail: info@arrivo-servicebuero.de

Ausländische Abschlüsse anerkennen

Anerkennungsberatung: IQ Netzwerk Berlin www.berlin.netzwerk-iq.de/erkennung

Unternehmen Berufsanerkennung: www.unternehmen-berufsanerkennung.de

Anerkennung im IHK-Bereich: IHK Berlin www.ihk-berlin.de/erkennung

Anerkennung im Handwerk: Handwerkskammer Berlin www.hwk-berlin.de, Suche: Ausländische Qualifikationen

Nachqualifizierung

Beratung und Begleitung auf dem Weg zum Berufsabschluss:

ARRIVO BERLIN – Wege zum Berufsabschluss www.arrivo-berlin.de

*Eine Maßnahme der Bundesagentur für Arbeit: www.arbeitsagentur.de



Wer informiert und berät?

Beratungsstellen

Branchenübergreifend: ARRIVO BERLIN Servicebüro für Unternehmen,
Tel.: 030 80 49 33 00, E-Mail: info@arrivo-servicebuero.de

IHK-Bereich: IHK Berlin

www.ihk-berlin.de/unternehmen-gefluechtete

Handwerk: Handwerkskammer Berlin – Willkommenslotsen

www.hwk-berlin.de/service-center/fluechtlinge

Informationsplattformen

Netzwerk Unternehmen integrieren Flüchtlinge

www.nuif.de

Kompetenzzentrum Fachkräftesicherung

www.kofa.de



Welche Fördermaßnahmen gibt es?

Vor der Ausbildung

Einstiegsqualifizierung (EQ)*: ausbildungsvorbereitendes Langzeitpraktikum
von 6-12 Monaten, Berufsschulpflicht, Zuschüsse zur Vergütung und zum
Gesamtssozialversicherungsbeitrag

In der Ausbildung

Förderung der Berufsausbildung im Land Berlin (FBB): pauschalierte Zuschüsse für Betriebe,
die Geflüchtete ausbilden, von bis zu 5.000 € plus bis zu 500 € für Sprachförderung, www.hwk-berlin.de/fbb

Ausbildungsbegleitende Hilfen (abH)*: Unterstützung durch Nachhilfe, Prüfungsvorbereitung,
Sprach- und Förderunterricht für bspw. Deutsch oder Mathematik

Assistierte Ausbildung (AsA)*: individuelle ausbildungsvorbereitende und ausbildungsbegleitende
Förderung für Auszubildende und Betriebe

Berufsausbildungsbeihilfe (BAB)*: finanzielle Unterstützung zur Ausbildungsvergütung

Vor der Beschäftigungsaufnahme

Maßnahmen zur Aktivierung und beruflichen Eingliederung beim Arbeitgeber (MAG)*:

2-6 Wochen Feststellung der beruflichen Eignung

In der Beschäftigung

Eingliederungszuschuss (EGZ)*:

für förderungsbedürftige Arbeitnehmer, Übernahme des Entgelts von bis zu 50 Prozent, für max. 1 Jahr

Persönliche Beratung zu passenden Fördermöglichkeiten:

ARRIVO BERLIN Servicebüro für Unternehmen, Tel.: 030 80 49 33 00, E-Mail: info@arrivo-servicebuero.de

* Förderung der Bundesagentur für Arbeit. Wenden Sie sich an Ihren zuständigen Arbeitgeberservice, www.arbeitsagentur.de,
Suche: Beschäftigung geflüchtete Menschen

